

# BULGNEVILLE

## Z.A. DU MOULIN – ECHANGEUR A31

La zone de Bulgnéville bénéficie d'un emplacement stratégique au niveau de l'échangeur de l'A31, offrant un accès rapide aux grands axes de circulation entre Nancy, Dijon et le Luxembourg.

### Un emplacement idéal et connecté

🚆 Épinal 50 min ; Paris 2h30 en TGV

🛣️ Accès direct A31 (Nancy, Dijon) ; Contrexéville-Vittel à 10 min

✈️ Accès aéroport Épinal Mirecourt 30 min

📍 Coordonnées GPS : 48.213682, 5.824698



### Des exonérations fiscales attractives

% Zone d'Aides à Finalité Régionale (AFR)

% Zone France Ruralité Revitalisation, (FRR) Exonérations d'impôts, taxes et cotisations (sous conditions)

### Informations parcelle

**Surface disponible :** 38 000 m<sup>2</sup>

**Propriété :** Communauté de communes Terre d'Eau

**Découpage :** Modulation et découpe parcellaire possible

**Équipements :** Viabilisé

**Coût d'acquisition terrain :** A définir

**Délai :** Disponibilité immédiate

**Electricité :** 2.8MW

### Parcelles disponibles

- Parcelle n°0044
- Parcelle n°0045
- Parcelle n°0046
- Parcelle n°0050
- Parcelle n°0051
- Parcelle n°0052



# Un bassin d'emploi à moins de 30 minutes en voiture



**55 349**

Habitants



**24 102**

Actifs – 21% dans l'industrie



L'éducation placée au centre :

- Écoles
- Formations
- Centres de recherches
- Campus universitaire
- Écoles d'ingénieurs
- CFA
- Lycées techniques

## Le +

Présence de filières économiques d'excellence et réseaux d'acteurs

## Des entreprises déjà présentes

**ENZO Hôtel**    **SARL Meubles Hôtel Ebène** – Ameublement    **SAS MAIRE** – Menuiserie  
**ENTECH** – Conception distribution machine

## Accompagnements et subventions

### Aides à l'emploi

**BOSS&VOUS** : site d'emploi local géolocalisé, mettant en relation employeurs vosgiens et candidats présélectionnés

#### ACCOMPAGNEMENT AU RECRUTEMENT ET

**A LA FORMATION DES SALARIES** : La CCI accompagne les entreprises via des solutions allant du sourcing des candidats à l'appui à l'intégration des nouveaux collaborateurs. La Région Grand Est propose des aides financières à l'embauche, des dispositifs de formation sur mesure et un accompagnement au développement des compétences.

**PRÊTS A BOSSER** : Dispositif proposant des candidats coachés et motivés

**CONJOINT** : Dispositif d'aide au recrutement des conjoints des collaborateurs

### Subventions

**AIDE IMMOBILIER ENTREPRISE** : Subventions pour les investissements immobiliers réalisés dans le cadre d'une construction, extension, d'un aménagement ou d'une rénovation de bâtiment (AIE)

#### GRAND EST INVESTISSEMENTS PRODUCTIFS

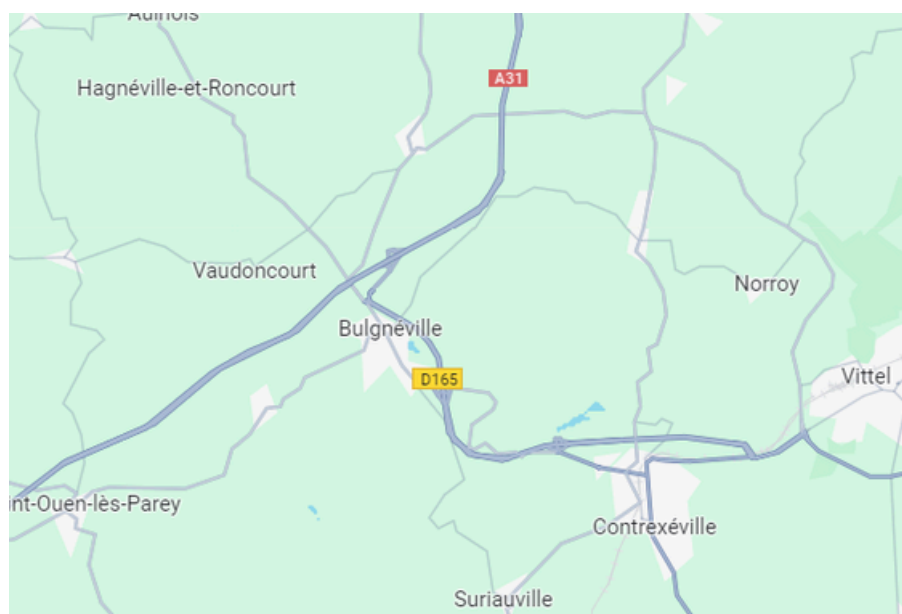
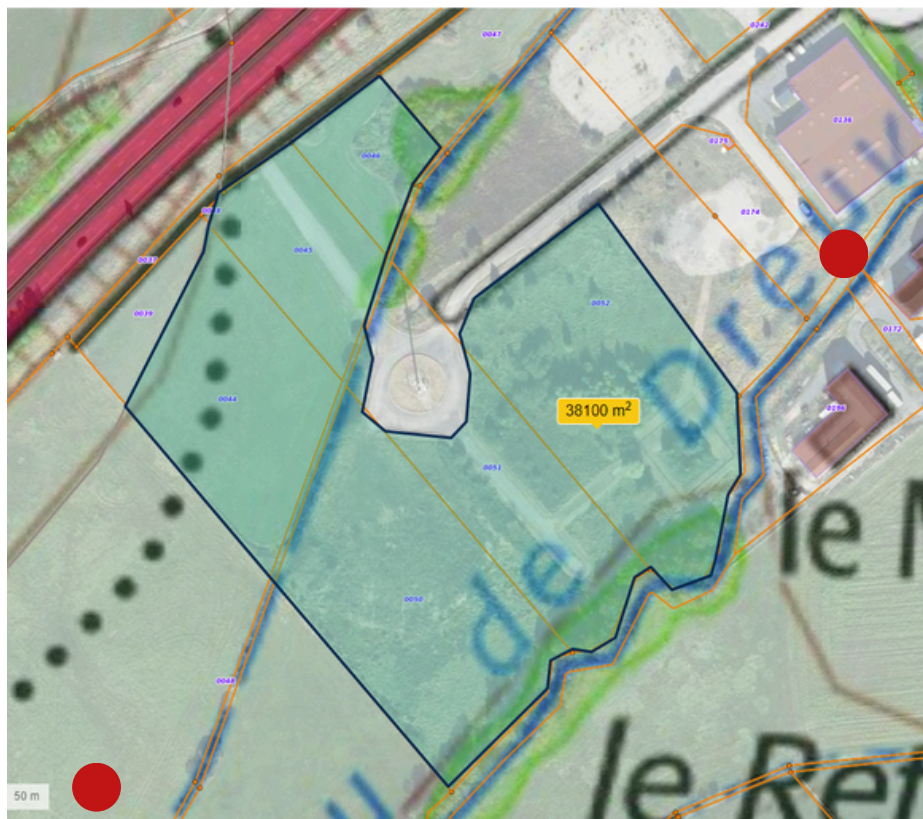
**DURABLES** : Subventions pour la transformation/modernisation du modèle de production

**R&D** : Subventions pour le développement de projet de recherche et d'innovation (RDI)

**AFR** : Aides spécifiques pour encourager les investissements et la création d'emplois

**ZRR/ ZFRR** : Territoire Zone de Revitalisation Rurale, permettant de bénéficier d'exonérations fiscales et sociales sous certaines conditions

## PLAN DE ZONE





## **Vosges&co : accompagnement gratuit et confidentiel**

### **DÉMARCHES FACILITÉES**

pour développement ou implantation d'entreprise

### **COLLABORATION AVEC LES ACTEURS LOCAUX**

pour mobiliser les outils pertinents et les financements adaptés au projet

### **PARTAGE D'UN RÉSEAU**

partenaires, ressources, connaissances spécifiques

### **VOSGES&CO**

13 rue Aristide Briand - 88000 ÉPINAL  
[contact@vosgeseco.fr](mailto:contact@vosgeseco.fr)

### **Julie DURUPT**

Chargée de mission promotion  
implantation

[j.durupt@vosgeseco.fr](mailto:j.durupt@vosgeseco.fr)  
**06 60 72 57 03**